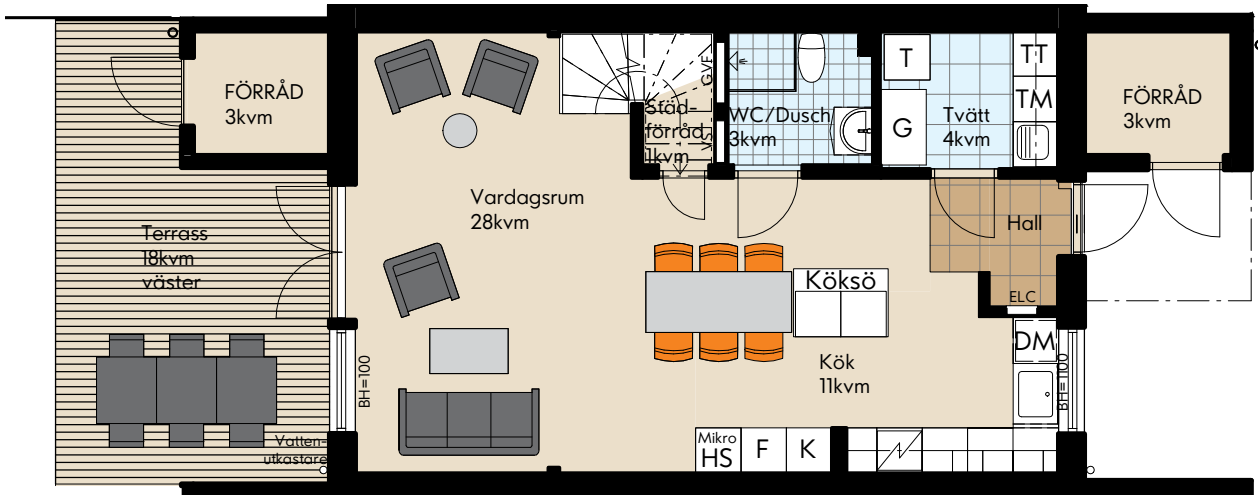


### 5 rok ca 108 kvm

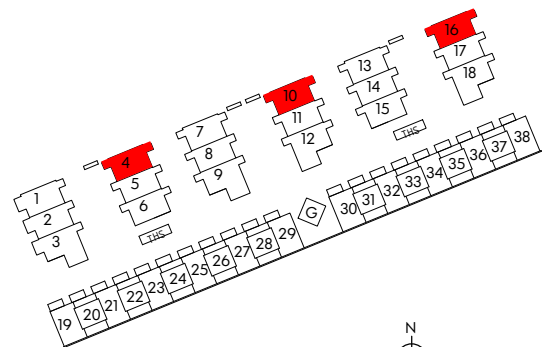
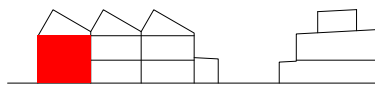
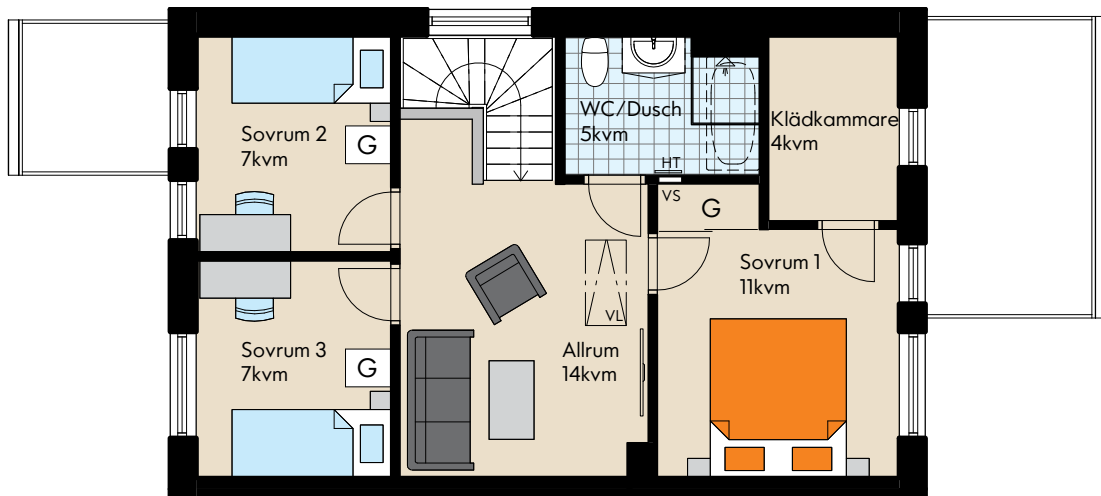
Radhus 4, 10, 16

- Uteplats i väster med trädäck
- Två badrum
- Separat tvättrum
- Klädskåp

#### Våning 1



#### Våning 2



#### Teckenförklaring

|                      |                        |                                 |
|----------------------|------------------------|---------------------------------|
| <b>K</b> Kylskåp     | <b>G</b> Garderob      | <b>GVF</b> Golvvärme fördelning |
| <b>F</b> Frys        | <b>TM</b> Tvättmaskin  | <b>VS</b> Vattenskåp            |
| <b>HS</b> Högsåp     | <b>TT</b> Torktumlare  | <b>ELC</b> Elcentral            |
| <b>DM</b> Diskmaskin | <b>T</b> Teknik        | <b>VL</b> Vindslucka            |
| Induktionshäll m ugn | <b>HT</b> Handdukstork | <b>TF</b> Takfönster            |

Rumshöjd 2.5 m där ej annat anges.  
Bröstningshöjd fönster 800 mm där ej annat anges.

